

SAMYOUNG MACHINE INDUSTRIAL. CO., LTD. INTRODUCTION

삼영기계공업(주)는 믿음과 감동을 드리겠습니다.
SAMYOUNG WILL GIVE YOU TRUST AND IMPRESSION

정직 / Honesty 성실 / Faithfulness

인내 / Endurance 근면 / Diligence

정확 / Precision 신속 / Quickness

2016. 9.



SAMYOUNG

SAMYOUNG MACHINE INDUSTRIAL. CO., LTD.

공장 소개 (Factory Information)

For the satisfaction of customers, we make our best for the constancy.

Challenge to the endless possibility expresses the will and devotion of SAM YOUNG-Man to explore the past, current and future ahead of others.



공장 소개 (Factory Information)

본사(Head Office) / 공장(Factory)



공장규모 (Factory Area) : 대지 - 4,297㎡, 건물 - 1,682㎡ (1,300평)

본사(HEAD OFFICE)

주 소 : 경기도 부천시 원미구 역곡동 24-8

TEL : +82 2 685 0574~6 FAX : +82 2 685 6928

공장 소개 (Factory Information)

제천공장(Jecheon Factory)



공장규모 (Factory Area) : 대지 - 8,656㎡, 건물 - 660㎡ (2,600평)

제천공장(FACTORY)

주소 : 충청북도 제천시 고암동 145-6번지

TEL : +82 43 652 5349

공장 소개 (Factory Information)

동해 사업소(Donghae Factory)



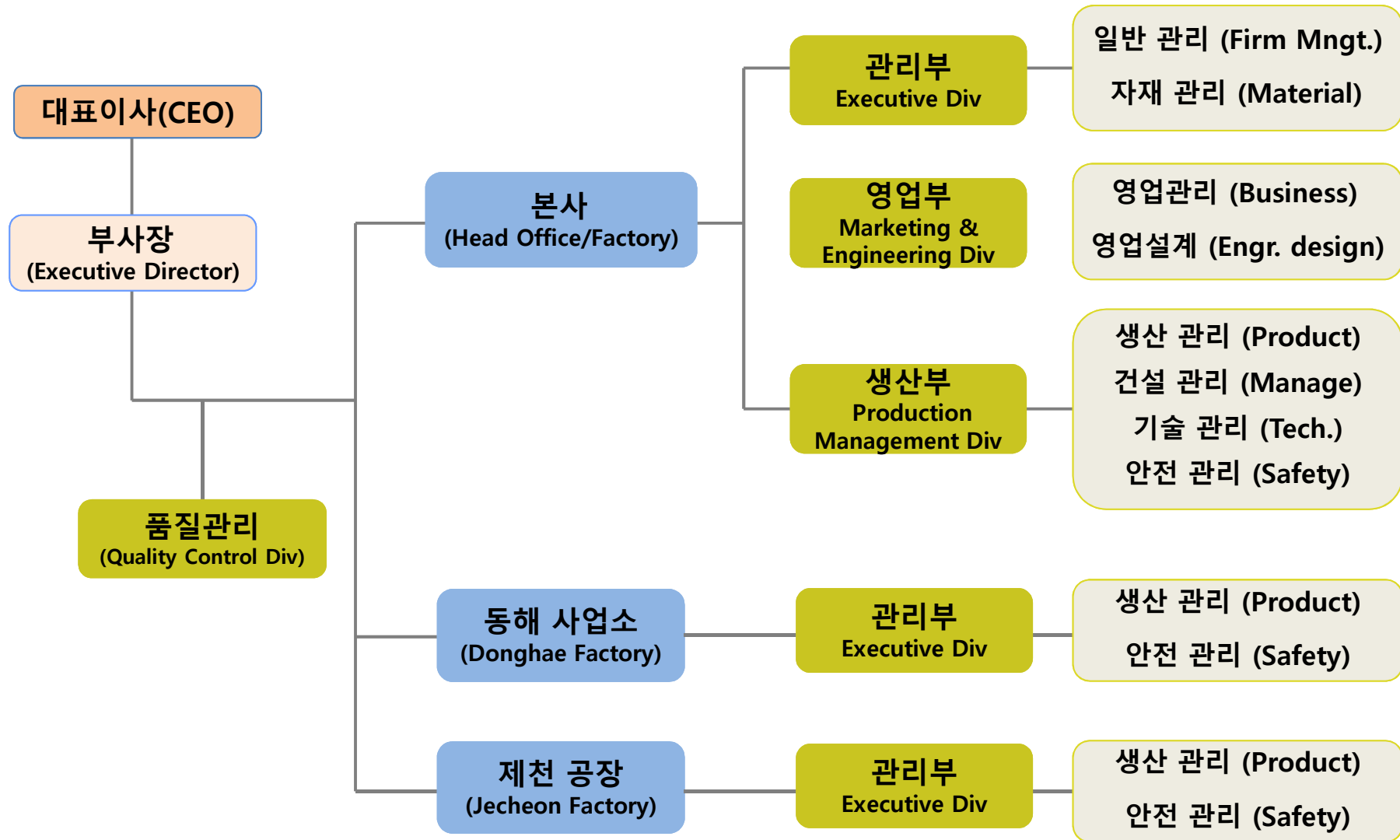
사무실 (OFFICE) & 공장 (FACTORY)

주소 : 공장- 강원도 동해시 삼화동 200번지

TEL : +82 33 534-8456

FAX : +82 33 534-8265

조직도 (Organization)



인력 구성(Personnel Status)

구 분	관리직 (Manager)	기술직 (Engineer)	기능직 (Sub Engineer)	소 계 (Total)
본사 (Head Office)	8	15	32	55
제천 공장 (Jecheon Factory)	2	5	24	31
동해 사업소 Donghea (Business Office)	3	7	45	55
Total	13	27	101	141

Thank you!



Question?

 **삼영기계공업(주)**